

Notlichtstrahler

Flutlicht nach old school

LED Sicherheitsstrahler zur Ausleuchtung der Flucht- und Rettungswege nach DIN EN 60598-1, DIN EN 60598-2-22 und DIN EN 1838 im **Kunststoffgehäuse mit allseitig schwenkbaren LED-Doppel-Scheinwerferköpfen.**

Klassische Bereitschaftslichtleuchte als doppelköpfige LED-Sicherheitsleuchte. (Anitpanikleuchte)

Kompakter und leistungsstarker Flut-Notlichtstrahler bestückt mit 2 Doppel-LED-60°-FLOOD-Sonderstrahlerköpfen. Eine „Stand-Alone-Lösung“ als Kraftpaket der alten Schule in einem sehr robusten Gehäuse.

Der Double-Power-Notlichtstrahler ist geeignet **zur Ausleuchtung** von **großen Flächen, Lagerhallen** oder **Zelten**. Die Montage ist sehr einfach und schnell durchzuführen. Die Scheinwerferköpfe sind um 360° schwenkbar und zusätzlich noch höhenverstellbar. Inklusive Tragegriff, geeignet für einen mobilen Einsatz. Ein automatischer Wochentest (Self-Check) nach DIN VDE EN 60598-1/2-22 und DIN EN 1838 ist standardmäßig mit an Bord. Die NOS Typen werden mit einer langlebigen AGM – Batterie geliefert.

Der Noli – Doppelkopfstrahler ist ähnlich von der Beschaffenheit. Er hat ein etwas kleineres Gehäuse, runde Scheinwerfer, ein leichteres Gewicht und einen langlebigen LiFePo4-Akku. Die Anschlussmontage erfolgt hier über das Rückblech, unterhalb der Scheinwerferköpfe.



Typ: NOS
IP56 Kunststoffgehäuse
Lichtstrom: 2x 1350 lm
Wartungsfreier AGM-Bleiakku

Typ: NoLi
IP65 Kunststoffgehäuse
Lichtstrom: 2x 850 lm
Wartungsfreier LiFePo4-Akku



Notlichtstrahler

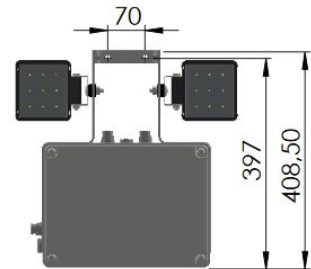
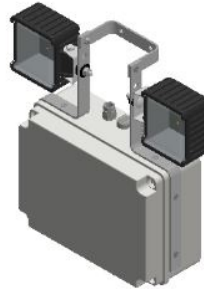
Flutlicht nach old school

Typ: NoLi243-SC

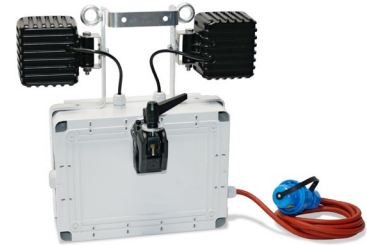


NoLi – Ansicht Rückseite (mit Montageblech)

Typ: NOS 363SC



NOS 363 SC 10M



Optionen / Zubehör / Ersatzteile:

Ersatzakku, Artikel:

Pb 12V – 12Ah
Pb 12V – 18Ah
Pb 12V – 40Ah

Ersatzscheinwerferkopf für 1x55W (alte Halogen-Version)

9160600

Ersatzleuchtmittel (alte Version) 1x 55W Halogen) 12V 55W

719009000

Technische Daten

Typ:	alle NOS-Typen	NoLi-Typ
Abmessungen in mm	L 415 x T 128 x H 463 mm	L 365 x T 98 x H 254 mm
Montageart:	Wandmontage / Deckenaufbaumontage (Option: Multi-Clamp / Kettenbefestigung)	Wandaufbau / Montage über Wandrückenblech
Gehäuse:	Polycarbonat, grau (RAL 7035)	Polycarbonat, grau (RAL 7035)
Schutzart/Klasse:	IP 56 / I	IP 65 / I
Stoßfestigkeitsgrad:	IK08	IK08
Anschlussleistung AC:	70 VA max.	70 VA max.
Lichtfarbe:	6500 K	6000 K
Eingangsspannung:	198-254 V/50Hz	198-254 V/50Hz
Akku :	Pb 12V – 18Ah wartungsfrei – long life, AGM	LiFePO4 12V - 8Ah wartungsfrei – long life

Notlichtstrahler

Flutlicht nach old school

Bestelltyp: jeweils mit 2,75 m Netzstecker-Kabel	LED-Leistung: Anschlußspannung: 230V 50/60 Hz	Überbrückungszeit h	Lichtstrom im Netz/Notbetrieb Lm 100% BLF	Gewicht kg	Akku Pb 12V
Einzelbatterieleuchten mit Selbsttestfunktion (SC) Umgebungstemperaturen: EB BS = +5° C bis + 35° C					
NOS 363 SC*3	2x 18W	3h	2x 1350 lm	9,5	18Ah
NOS 363 SC-DS/BS	2x 18W	3h	2x 1350 lm	9,5	18Ah
NOS 363 SC 10M Inkl. (2adrig) 10m Kabel für die Scheinwerferköpfe	2x 18W	3h	2x 1350 lm	11,1	18Ah
NOS 363 SC MCK Unverwüstliche Ausführung mit Multi-Clamp & 2x 1,3m verzinkter Kette – inklusive Karabinerhaken Feuchtraumstecker mit bl. Kappe und schwenkbarem Bügel	2x 18W	3h	2x 1350 lm	10,9	18Ah
NoLi 234 SC	2x 9W	3h	2x 850 lm	3,7	LiFePO4 12V 8Ah

SC = Self-Check / inkl. automatischem Wochentest bei allen 3 Modellen

DS/BS = Schaltungsart: neben Bereitschaftslicht, hier auch Dauerbetrieb möglich

Multi-Clamp-Ausführung ist für die schnelle Montage gedacht im Veranstaltungsbereich – für schnelle Montage, aber in robuster Ausführung

Die Werte basieren auf folgenden Parametern:

Sicherheitsleuchte mit LED

- Abstandstabellen für ebene Fluchtwege:

Die Werte basieren auf folgenden Parametern:

Leuchtentype: **NOS 363 SC**

Betriebswirkungsgrad: 100%

Betriebswirkungsgrad (unterer Halbraum): 98,32%

Betriebswirkungsgrad (oberer Halbraum): 1,68%

Wartungsfaktor: 0,8

Notbeleuchtungsfaktor: 1,00

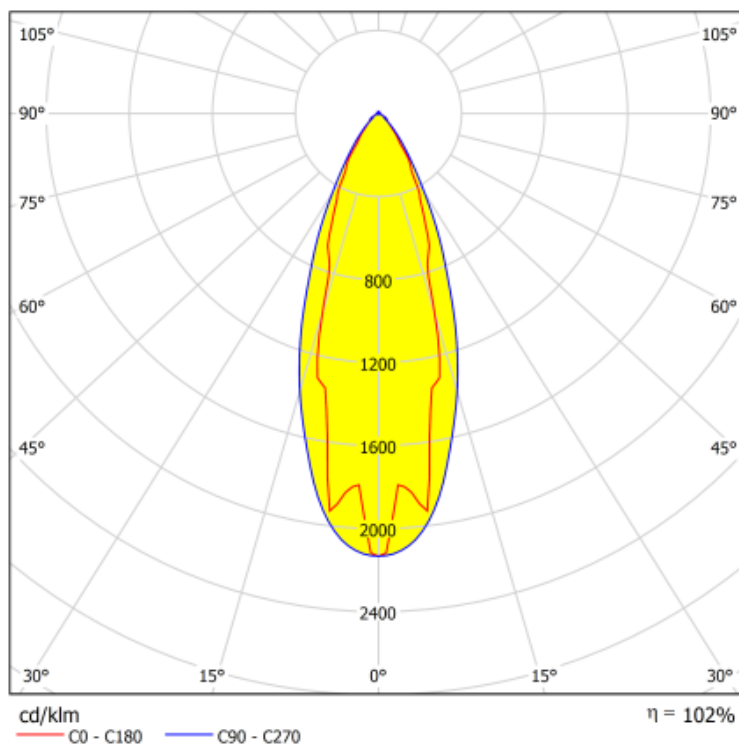
Minimale Beleuchtungsstärke auf der Mittellinie: 1 Lux

Minimale Beleuchtungsstärke auf der

halben Rettungswegbreite: 0,5 Lux

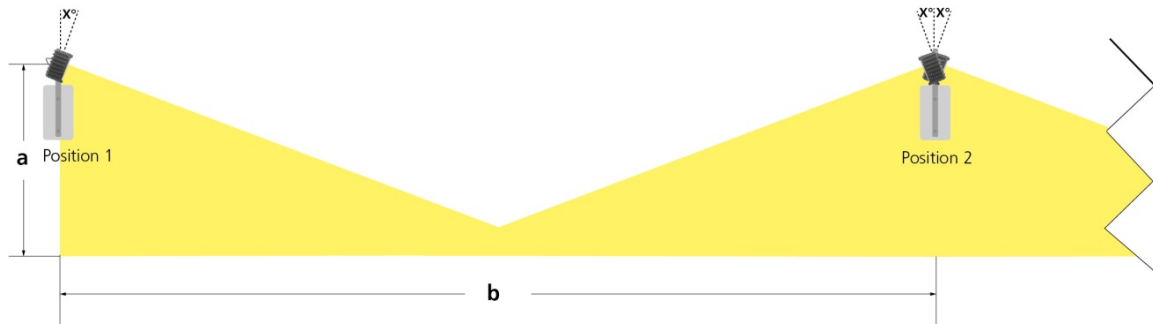
Gleichmäßigkeit auf der Mittellinie: 40:1

Breite des Rettungsweges: 2,0m



Notlichtstrahler

Flutlicht nach old school



*³ zur Ermittlung der Lichtpunktabstände wurden parallel strahlende Köpfe wie folgt angeordnet: Artikel: NOS363SC

Anordnung	Anzahl Strahlerköpfe in Position 1	Anzahl Strahlerköpfe in Position 2
1.	1	0
2.	2	0
3.	1	1
4.	2	1
5.	2	2

Auf Basis der Anordnung ergeben sich folgende Lichtpunktabstände

a	Anordnung 1		Anordnung 2		Anordnung 3		Anordnung 4		Anordnung 5	
	b	X°	b	X°	b	X°	b	X°	b	X°
4,0	18,0	10°	22,5	5°	49,0	10°	54,0	10°	60,0	10°
5,0	19,5	15°	24,5	5°	53,0	10°	60,0	10°	67,0	10°
6,0	21,0	15°	25,7	10°	53,0	10°	63,0	10°	72,0	10°
8,0	22,6	20°	30,0	15°	58,0	10°	64,0	10°	75,0	10°
10,0	23,0	25°	30,5	20°	62,0	20°	70,0	20°	81,0	15°
12,0	24,0	30°	32,0	25°	64,0	25°	73,0	20°	83,0	20°

NOS-Abmessungen:

